

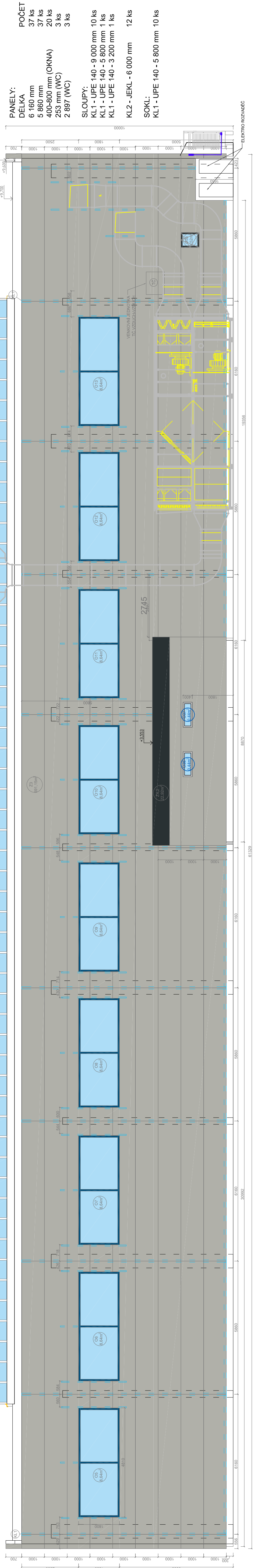
JIHOZÁPADNÍ POHLED

SOKL 15,10 m²

PANELY TL 150 mm 433,67 m²

OKNA OS-O13 77,76 m² (9 KS)

PRÍSTAVBA WC 31,04 m²



PANELY:
DELKA:
6 160 mm
5 860 mm
400-500 mm (OKNA)
1 093 mm (VRATA)
2 887 (WC)

POČET
37 ks
37 ks
20 ks
3 ks

SLOUPY:
KL1 - UPE 140-9 000 mm 10 ks
KL1 - UPE 140-5 600 mm 11 ks
KL1 - UPE 140-3 200 mm 11 ks
KL2 - JEKL - 6 000 mm 12 ks

SOKL:
KL1 - UPE 140 - 5 600 mm 10 ks

SEVEROZÁPADNÍ POHLED

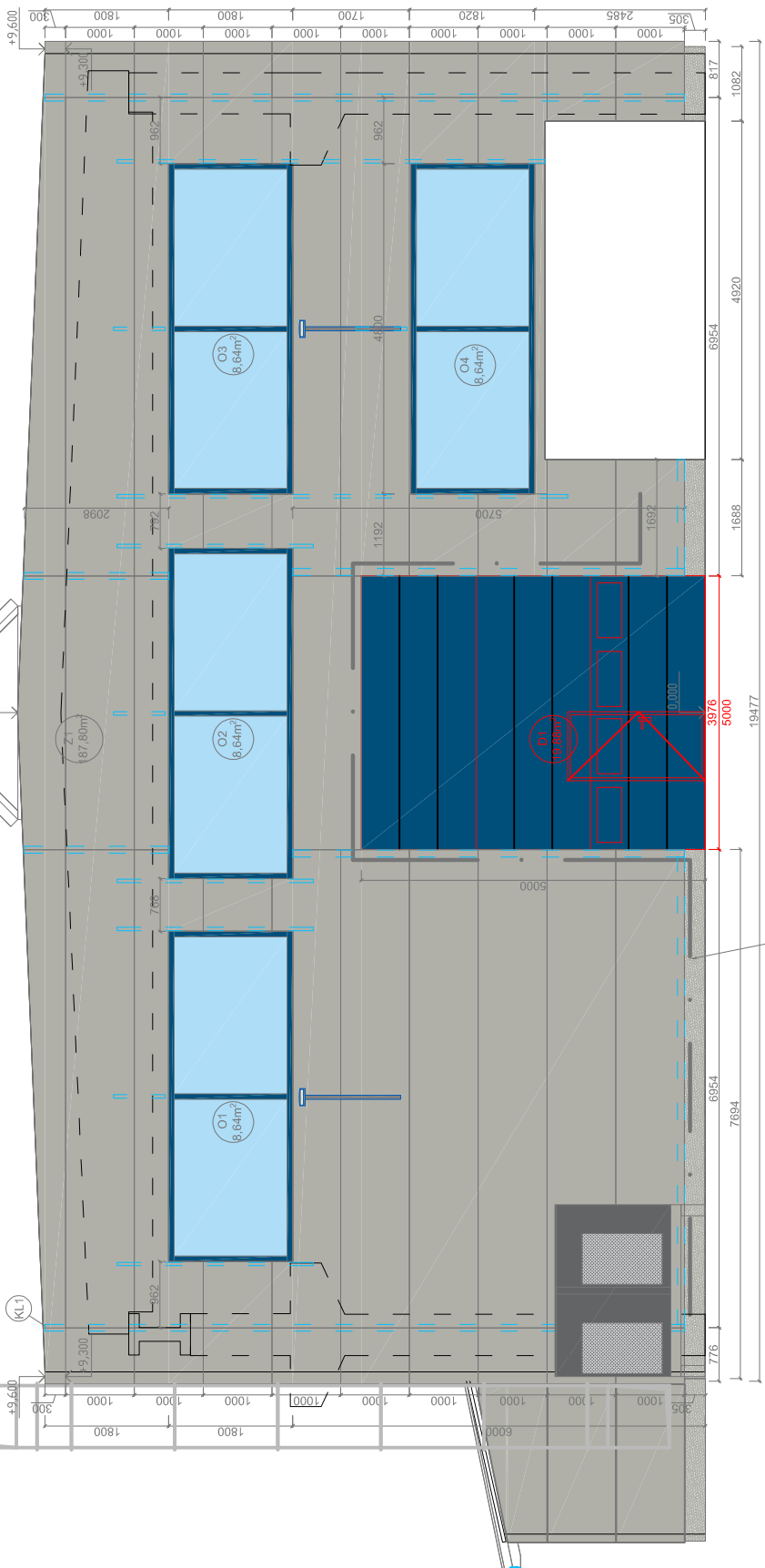
ŠTÍT Z5 187,80 m²

SOKL 3,14 m²

PANELY TL 150 mm 121,36 m²

OKNA O1-O18 34,56 m² (4 KS)

VRATA U3 13,56 m²



PANELY:
DELKA:
6 954 mm
3976 mm (VRATA)
768-792 mm (OKNA)
1 093 mm (VRATA)
877/580 mm ROHOVÝ

POČET
14 ks
4 ks
2 ks
2 ks
20 ks

SLOUPY:
KL1 - UPE 140-9 000 mm 2 ks
KL1 - UPE 140-5 600 mm 2 ks
KL1 - UPE 140-2 088 mm 2 ks
KL2 - JEKL - 6 000 mm 5 ks

SOKL:
KL1 - UPE 140 - 6 800 mm 1 ks
KL1 - UPE 140 - 1 500 mm 1 ks

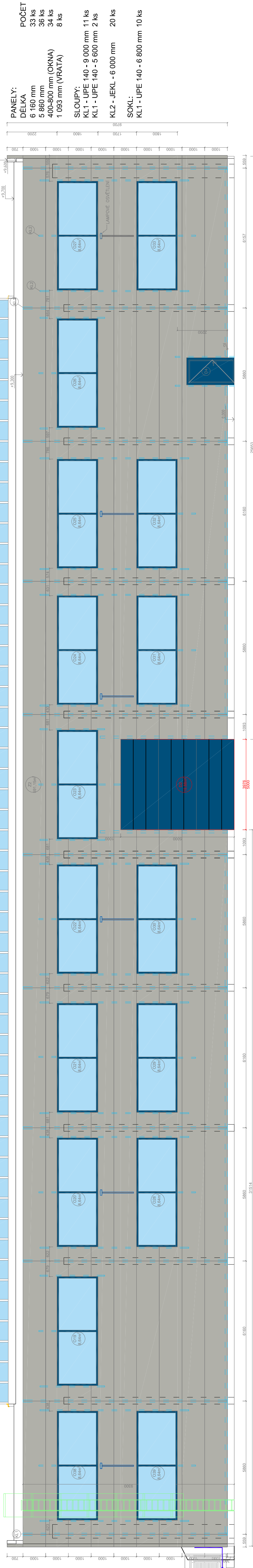
SEVEROVÝCHOVNÍ POHLED

SOKL 17,17 m²

PANELY TL 150 mm 383,43 m²

OKNA O18-O33 86,40 m² (15 KS)

VRATA D2 19,88 m²



PANELY:
DELKA:
6 160 mm
5 860 mm
400-500 mm (OKNA)
1 093 mm (VRATA)

POČET
33 ks
36 ks
34 ks
6 ks

SLOUPY:
KL1 - UPE 140-9 000 mm 11 ks
KL1 - UPE 140-5 600 mm 2 ks
KL2 - JEKL - 6 000 mm 20 ks

SOKL:
KL1 - UPE 140 - 6 800 mm 10 ks

JIHOVÝCHOVNÍ POHLED

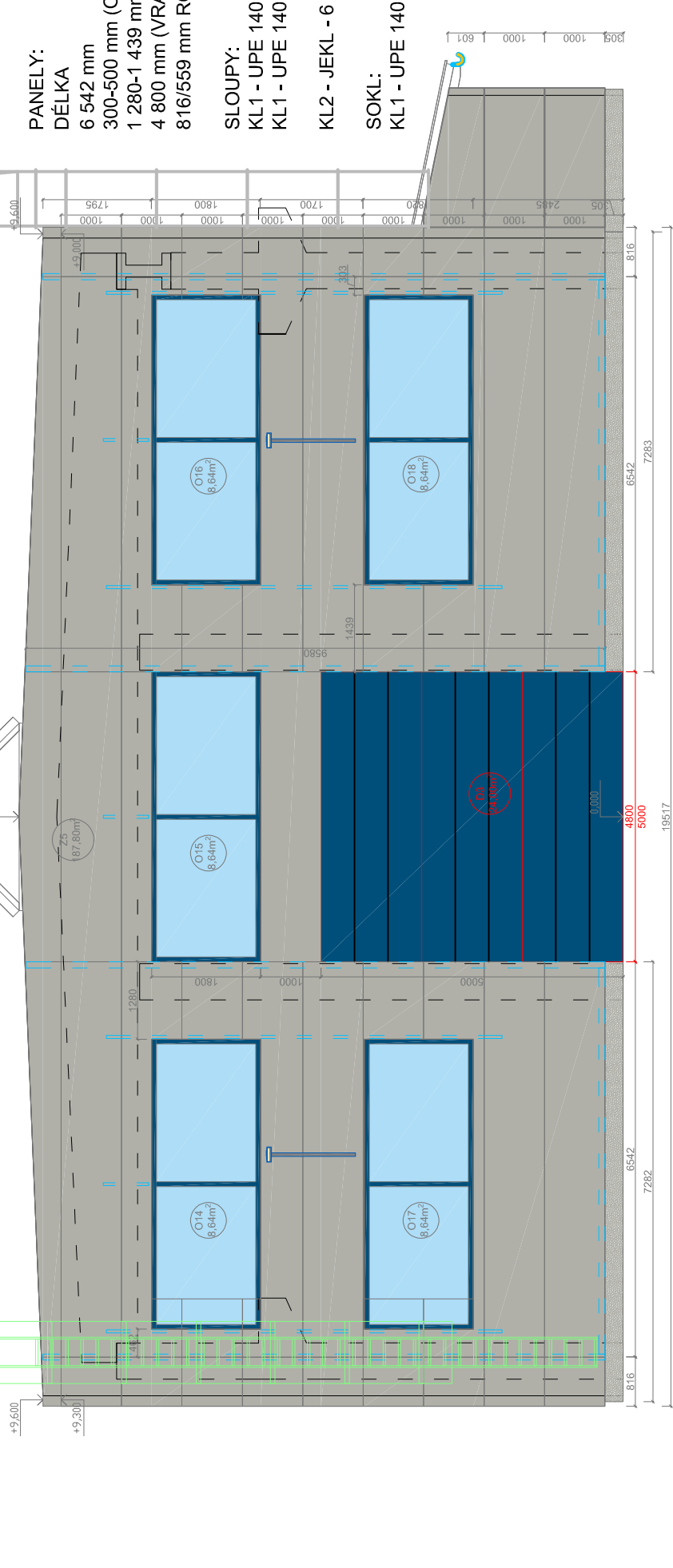
ŠTÍT Z5 187,80 m²

SOKL 4,37 m²

PANELY TL 150 mm 118,84 m²

OKNA O18-O18 43,20 m² (6 KS)

VRATA U3 24,00 m²



PANELY:
DELKA:
6 542 mm
300-500 mm (OKNA)
1 280-1 439 mm (OKNA)
8 600 mm (VRATA)
8 600 mm (ROHOVÝ)

POČET
16 ks
4 ks
4 ks
20 ks

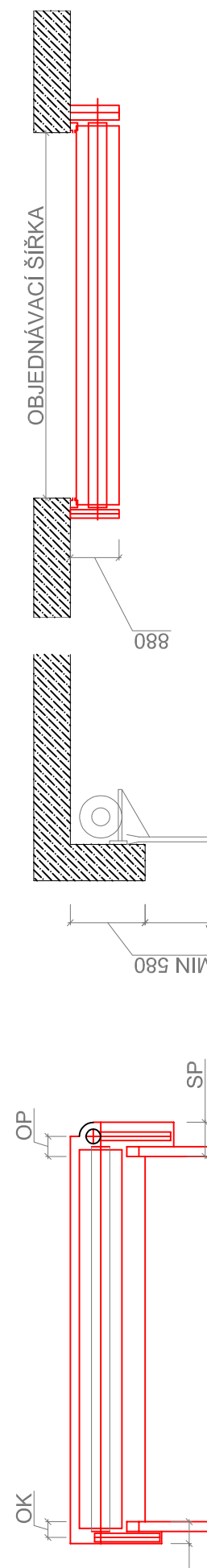
SLOUPY:
KL1 - UPE 140-9 580 mm 2 ks
KL1 - UPE 140-9 300 mm 2 ks
KL2 - JEKL - 6 000 mm 5 ks

SOKL:
KL1 - UPE 140 - 6 800 mm 2 ks

VZORNIK BAREV:	POPIS	RAL	BARVA
<div></div>	PANELY	7038	ACHATOVÁ SEDA
<div></div>	RÁM OKEN	5010	MODRÁ ANIZÁNOVÁ
<div></div>	VRATA	5010	MODRÁ ANIZÁNOVÁ
<div></div>	OPLECHOVÁNÍ, PARAPETY	5012	SVĚTLÉ MODRÁ

PRŮMYSLOVÁ ROLOVACÍ VRATA

ČELNÍ POHLED



POŽADOVANÝ MONTÁŽNÍ PROSTOR			
VRATA DO 6000 mm	ŠÍŘKY	OK	SK
280	165	130	180
270-305	150	160	220
270-305	150	160	220

VL - SVĚTLÉ MODRÁ
SK - MODRÁ ANIZÁNOVÁ
OK - MODRÁ ANIZÁNOVÁ
OP - MODRÁ ANIZÁNOVÁ

POZNÁMKY:
ROLOVACÍ PRŮMYSLOVÁ VRATA D1 A D2 (3976x5000 mm) A ROLOVACÍ VRATA D2 (4800x5000 mm). MINIMÁLNÍ VÝŠKA NADPRAŽÍ: 580 mm S VNITŘNÍM NAVJENÍM.
POHON: 20 cyklů/hod; NOUZOVÉ KLIKOV; NÁSTRČNÝ 400V, 3 FÁZOVÝ, SCHZ, INTEGROVANE ZARÍZENÍ PROTI PADU KARDIA; ED: 5000 CYKLŮ/HOD; 1000 KG; STRANA POHONU: VPRAVO
ŘIDIČ JEDNOTKA: CS 320 IMPULS, MIKROPROCESOROVÁ ŘÍŠ S KRYTÍM IP65, INTEGROVANE TROJLÁČTKO (ZAVŘENÍ POMOCÍ IMPULSU), PŘÍVODNÍ KABEL 1M S GEE ZASTŘČKOU S KRYTÍM IP44
*PŘESNÉ ROZMĚRY VRAT BUDOU OVĚŘENY NA STAVBĚ A SCHVÁLENY INVESTOREM

ČÁSTI:

- I. OPLÁŠTĚNÍ BUDOVY
- II. ZATEPLENÍ PODHELDU STŘECHY
- III. VYMĚNA OKEN
- IV. VYMĚNA VRAT
- V. VYMĚNA SVĚTLÍKŮ
- VI. REKONSTRUKCE VYTÁPĚNÍ, FILTRACE A NÁHRADA VZDUCHU
- VII. ELEKTROINSTALACE - NÁPOJENÍ TECHNOLOGIÍ, VYTÁPĚNÍ, FILTRACE A OSVĚTLENÍ

SOUŘADNÝ SYSTÉM: S-JTSK

VÝŠKOVÝ SYSTÉM: BPN

HLAVNÍ PROJEKTANT	VYPRACOVAL	ZODPOVÍDĚL PROJEKTANT
ING. MIKA VYPRAC. DPS	ING. MIKA VYPRAC. DPS	ING. PETER MUSLEK
STAVEBNÍ	OBEC: TĚŠETĚ NAD ORLICI	PARC. Č.: 2037/2
INGTOP METAL, s.r.o.		

Název stavby: **SNÍŽENÍ ENERGETICKÉ NÁROČNOSTI BUDOVY PARC.Č. 2037/2, TYNÍŠTĚ NAD ORLICÍ**

OBJEKT: SO 02-NOVÝ STAV

Č. PRŮLOH: 1 : 100

PARC: NOVÝ STAV – POHLEDY

D.2.4